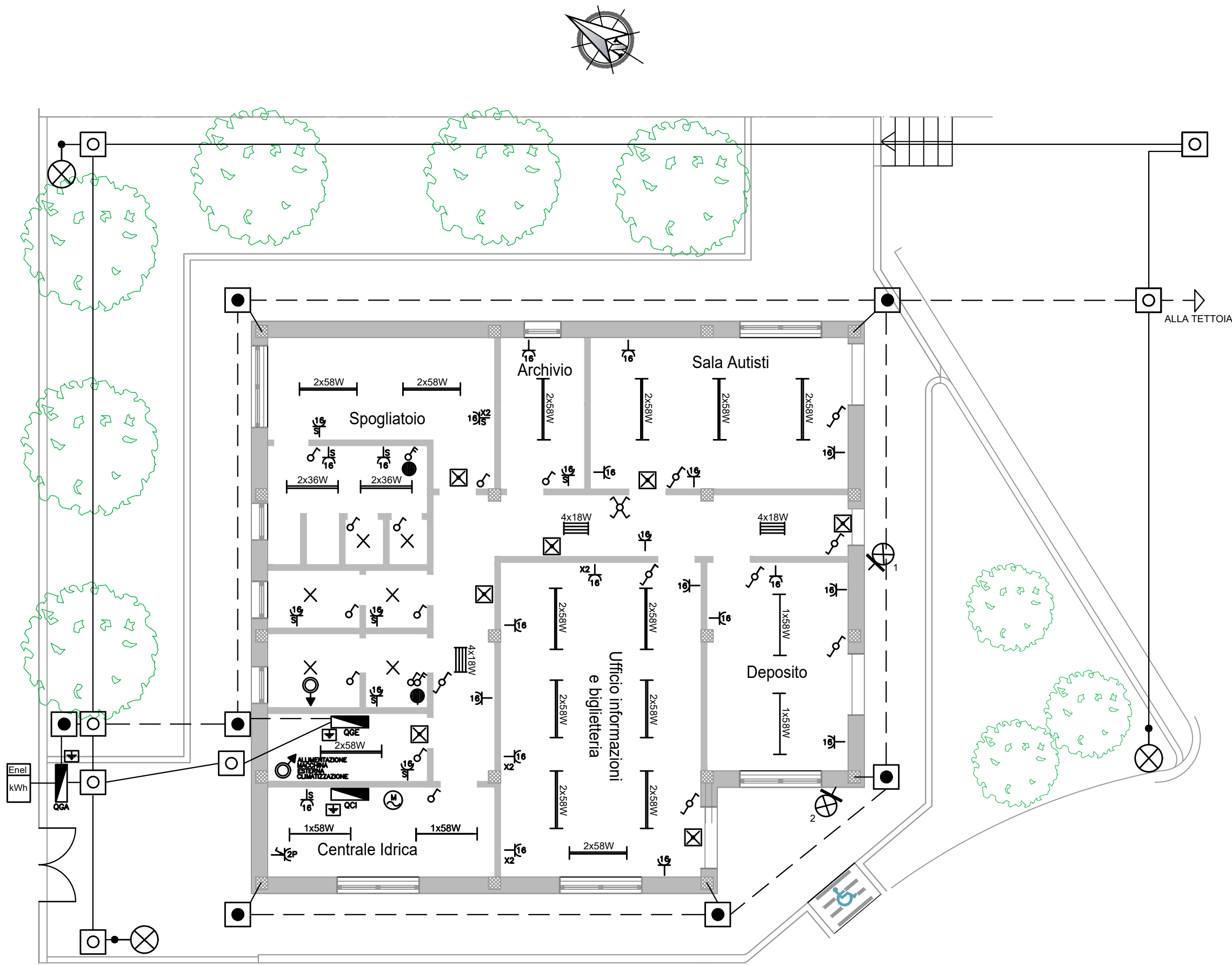


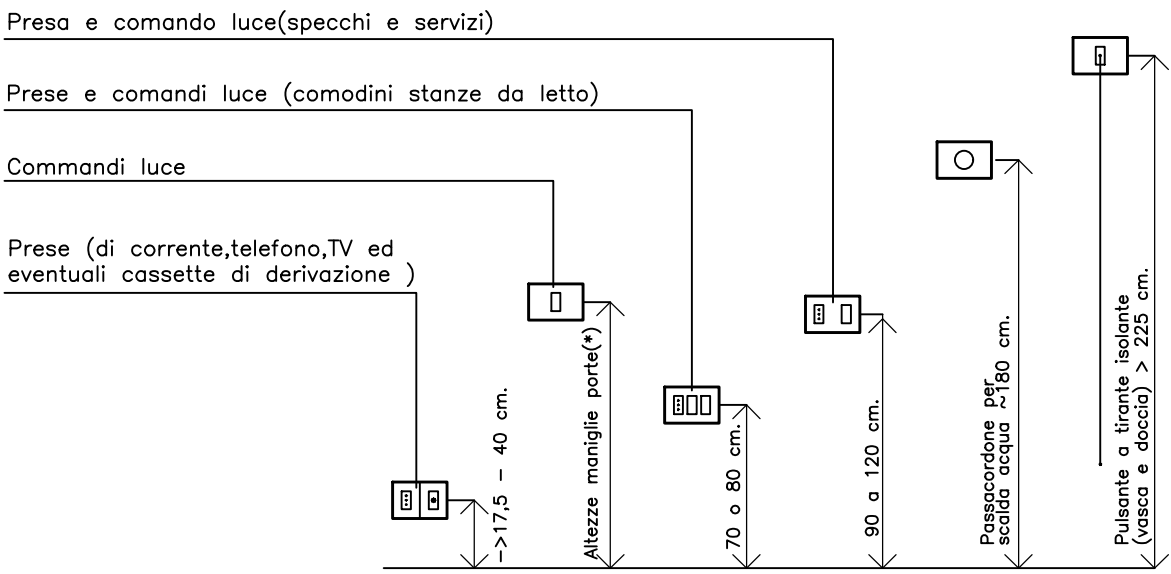
PIANTA PALAZZINA UFFICI



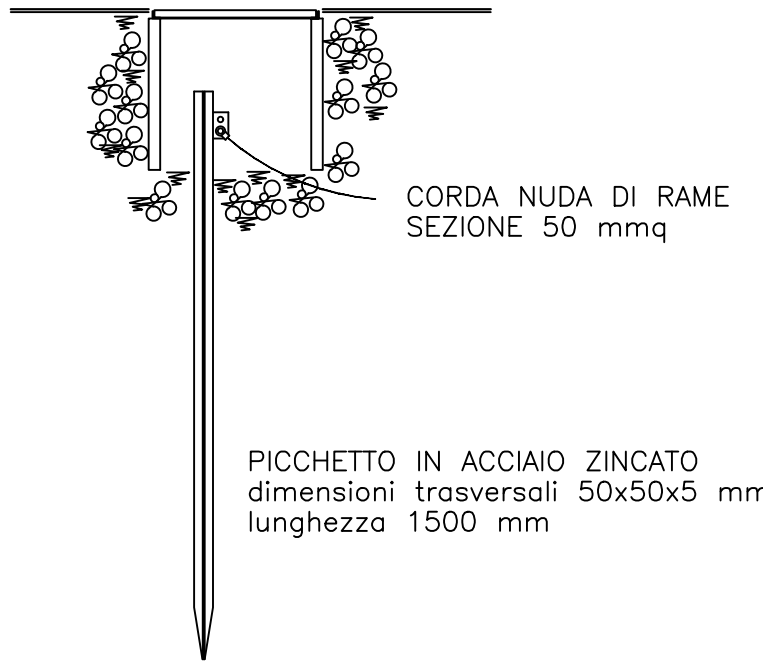
LEGENDA

- INTERRUTTORE UNIPOLARE
- INTERRUTTORE BIPOLARE
- DEVIATORE
- INVERTITORE
- PRESA 10/16A - SCHUKO
- PRESA 10/16A - SCHUKO IN ESECUZIONE STAGNA
- PRESA CEE 17 2P 16A 220V CON INTERRUTTORE INTERBLOCCATO
- PRESE DI TIPO CEE 16/32 A - 230-400 V
- PROIETTORE A PARETE CON LAMPADA A IODURI METALLICI DA 250 W
- CENTRO LUMINOSO SU PALO H= 6 m CON LAMPADA SAP 250 W
- PUNTO LUCE A SOFFITTO
- APPARECCHIO DI ILLUMINAZIONE A TUBI FLUORESCENTI 4x18W
- APPARECCHIO DI ILLUMINAZIONE A TUBI FLUORESCENTI 1X36W
- APPARECCHIO DI ILLUMINAZIONE A TUBI FLUORESCENTI 1X58W
- APPARECCHIO DI ILLUMINAZIONE A TUBI FLUORESCENTI 2X58W
- CONDUTTURA ASCENDENTE
- CONDUTTURA DISCENDENTE
- COMPLESSO AUTONOMO DI ILLUMINAZIONE DI SICUREZZA 18 W - AUT. 1H
- QUADRO ELETTRICO
- PULSANTE A TIRANTE PER ALLARME BAGNO
- SCATOLA DI DERIVAZIONE
- POZZETTO DI TERRA CON DISPERSORE
- POZZETTO ISPEZIONABILE PER CAVI ELETTRICI
- SCALDAQUA
- PUNTO DI ALIMENTAZIONE MOTORE
- COLLETTORE DI TERRA DEL QUADRO
- PUNTO DI CONNESSIONE ENEL
- RETE DI TERRA IN CORDA NUDA DI RAME 50 mmq
- TUBAZIONE IN PVC A INTERRATA

QUOTE D'INSTALLAZIONE PER PRESE E COMANDI



POZZETTO D'ISPEZIONE



COMUNE DI MARUGGIO



CTP S.p.A. TRASPORTI PUBBLICI LOCALI



REALIZZAZIONE DI STRUTTURA OPERATIVA DEL CTP ALL'INTERNO DELL'AREA PIP DEL COMUNE DI MARUGGIO (TA)

PROGETTO ESECUTIVO

Progetto

Collaboratori

STUDIO ASSOCIATO **ST.ART.**
DOTT.ING. GIANFRANCO TONTI
DOTT.ING. STEFANO TOMASSI
STRUTTURE ARCHITETTURA TECNOLOGIE
VIA CALISTO MACCHIALI, 28 - 00191 - 00191 TRAMATE (RM)
Tel. +39-06/7340174 - Fax +39-06/7340171
www.studioassociatoart.it - e-mail: start@studioassociatoart.it

DNV-GL
CERTIFICAZIONE DI SISTEMA QUALITÀ
ISO 9001

Dott. Ing. Giorgio Tonti
Dott. Ing. Maria Grazia Pupino
Dott. Ing. Enrico Conte

PROGETTO: PALAZZINA SERVIZI - IMPIANTO ELETTRICO

SCALA	1:100	DATA	GIUGNO 2016	TAVOLA N.	IE.02
REV.					

TUTTI I DIRITTI SONO RISERVATI. Questo documento è di proprietà dello Studio Associato ST.ART. che su di esso si riserva ogni diritto. Pertanto questo documento non può essere copiato, scannerizzato, rielaborato, anche elettronicamente, riprodotto, comunicato o divulgato ad altri, o essere usato in qualsiasi maniera, nemmeno per fini non di lucro, senza autorizzazione scritta dello Studio Associato ST.ART.