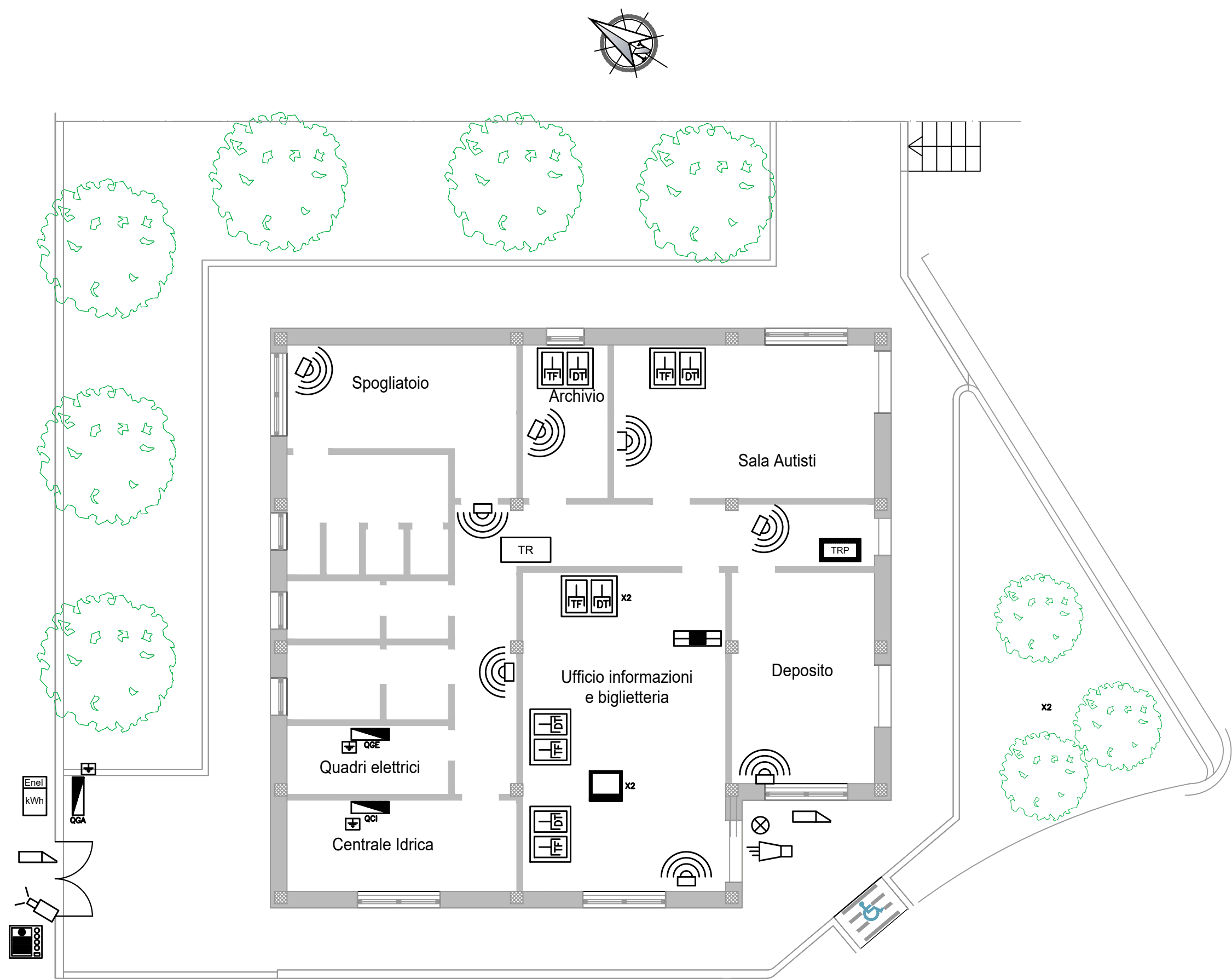


PIANTA PALAZZINA UFFICI



LEGENDA

- GRUPPO PRESE RJ45 (TELEFONO+DATI)
- MONITOR TVCC/VIDEOCITOFONICO
- ELETTROSERRATURA
- PULSANTIERA VIDEOCITOFONICA
- TELECAMERA
- RILEVATORE DI PRESENZA A DOPPIA TECNOLOGIA
- APPARATO DI ALLARME ACUSTICO AUTOALIMENTATO
- APPARATO DI ALLARME LUMINOSO
- CENTRALE ANTINTRUSIONE
- TASTIERA REMOTA DI PROGRAMMAZIONE
- QUADRO ELETTRICO
- PUNTO DI CONNESSIONE ENEL

COMUNE DI MARUGGIO



CTP S.p.A. TRASPORTI PUBBLICI LOCALI



REALIZZAZIONE DI STRUTTURA OPERATIVA DEL CTP  
ALL'INTERNO DELL'AREA PIP DEL COMUNE DI MARUGGIO (TA)

PROGETTO ESECUTIVO

Progetto



Collaboratori

Dott. Ing. Giorgio Tonti  
Dott. Ing. Maria Grazia Pupino  
Dott. Ing. Enrico Conte

TITOLO

PROGETTO: PALAZZINA SERVIZI - IMPIANTI TECNOLOGICI

SCALA  
REV.

1:100

DATA

GIUGNO  
2016

TAVOLA N.

IE.03

TUTTI I DIRITTI SONO RISERVATI. Questo documento è di proprietà dello Studio Associato ST.ART. che su di esso si riserva ogni diritto. Pertanto questo documento non può essere copiato, scannerizzato, rielaborato, anche elettronicamente, riprodotto, comunicato o divulgato ad altri, o essere usato in qualsiasi maniera, nemmeno per fini non di lucro, senza autorizzazione scritta dello Studio Associato ST.ART.